

0.42; 节Ⅲ长0.32 mm, I—VI长度比例: 17, 23, 100, 49, 62, 56+11。触角毛极短, 节Ⅲ毛长为该节直径的1/20, I—VI毛数: 3—5, 7—11, 17—11, 5—7, 5或6, 0—2+4或5; 触角节Ⅲ—V开环状次生感觉圈数: 12—15, 4—7, 6或7, 均分布全长, 节V原生感觉圈小圆形, 有睫, 与次生感觉圈合并。喙不达中足基节, 节IV+V楔状, 长0.13 mm, 为该节基宽2.10倍, 为后跗节Ⅱ0.69, 有毛4对, 其中次生毛1对。足光滑, 后股节长0.73 mm。为触角节Ⅲ—V之和1.10倍; 后胫节长1.16 mm, 为体长0.48; 后跗节Ⅱ长0.19 mm; 跗节I毛序: 5, 5, 5。前翅中脉不分岔。无腹管。尾片末端圆, 端部由小刺突组成瓦纹、网纹, 长0.06 mm, 为基宽0.17, 有长毛2根。尾板有毛12或13根。生殖板宽带状, 有长毛30或31根。生殖突3个, 各有短毛4—7根。

寄主: 冬瓜杨 *Populus purdomii*。

分布: 甘肃 (武都 2500m, 1985-VII-17, No. 8080, 李静华、钟铁森、张广学)。

本种虫瘿在叶正面主脉上, 位于中部, 形同尖辣椒状, 长约2cm, 在叶反面有原生开口。虫瘿的形状和位置表明本种蚜虫与寄主植物叶子间几乎是最特化的关系。

(74) 武都瘿绵蚜 *Pemphigus wuduensis* Zhang, 1997 (图 73, 图版 VII-4, 彩版 VI-1, 2)

Pemphigus wuduensis Zhang, 1997, Entomologia Sinica, 4 (4): 195.

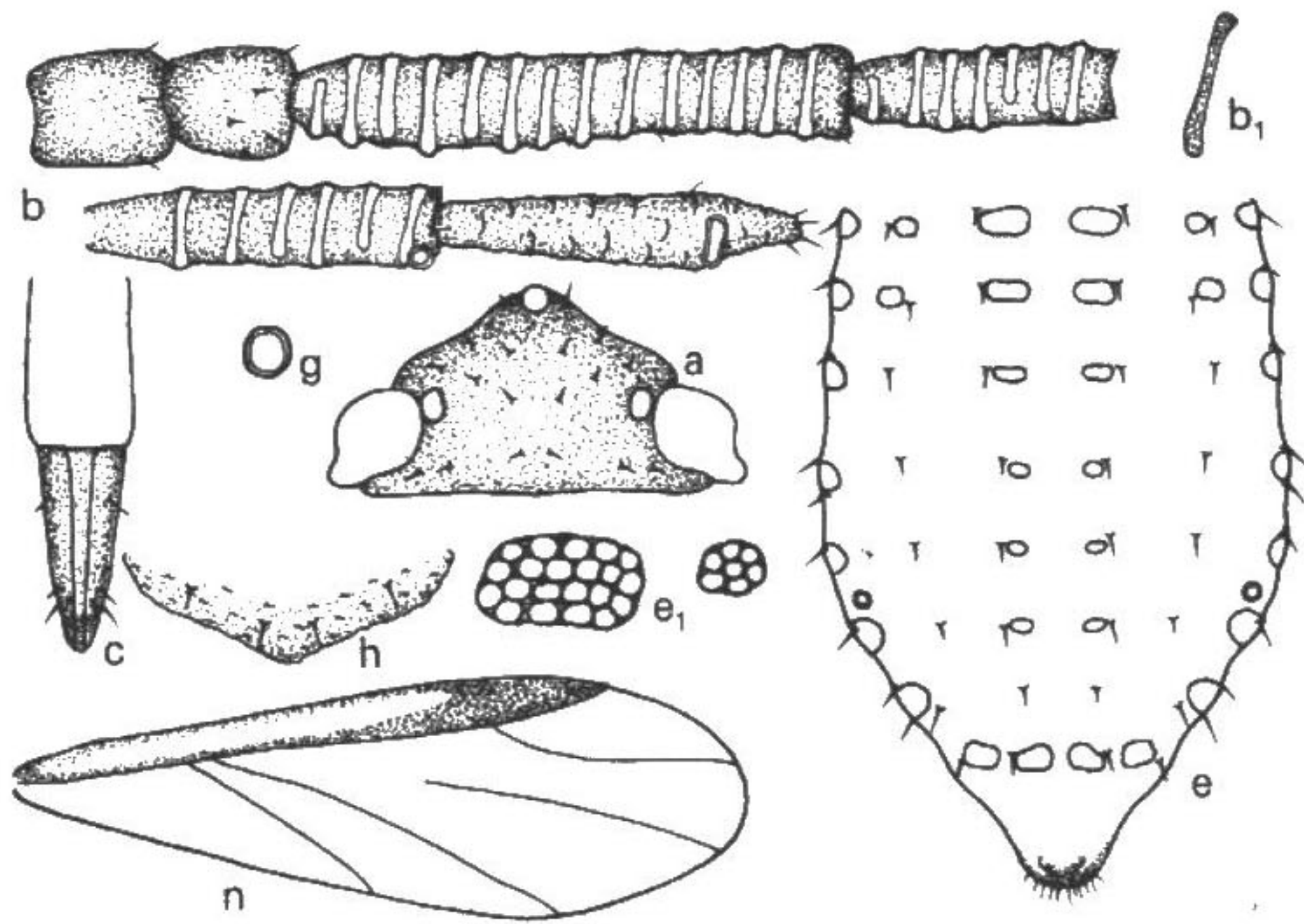


图 73 武都瘿绵蚜新种 *Pemphigus wuduensis* 有翅孤雌蚜

a. 头部背面观, b. 触角, b₁. 触角次生感觉圈, c. 喙端部, n. 前翅,
e. 腹部前面观, e₁. 蜡片, g. 腹管, h. 尾片。

有翅孤雌蚜: 体椭圆形, 长2.42, 宽1.04 mm。活体黑色。玻片标本头、胸部黑色, 头腹面有人字形宽带; 腹部淡色, 无斑纹, 触角各节黑褐色; 喙淡褐色; 足各节黑

褐色；尾片、尾板及生殖板淡褐色。体表光滑，有大小圆形及椭圆形蜡片，各含4—20个大蜡胞，后胸背中蜡片1对；腹部背片I—VI各1对中侧蜡片，有时2对，I—III为大形，VII缺，各缘蜡片1对或2对，VIII共蜡片2对。气门圆形关闭，气门片淡褐色。无节间斑。中额隆起，呈角状。体背毛尖锐，头顶有毛1对，头背毛8—9对，腹部背片I—VII各中侧毛2—3对，I—VI各缘毛1对，有时2对，VII缘毛4—5对，VIII共有毛2—3对。头顶毛长0.013 mm，为触角节III直径0.21，背片I毛长0.019—0.027，VIII长毛0.050 mm。触角节I—IV光滑，V—VI有明显横瓦纹，全长1.09 mm，为体长0.45，节III长0.33 mm，I—VI长度比例：20，25，100，49，66，54+11；触角毛极短，节I—VI毛数：4，9或10，5，2，2，1或2+5根。节III毛长0.004 mm，为该节直径1/15；节III有条状次生感觉圈13—15个，IV 5—7个，V 5—7个，均分布于全长，原生感觉圈小圆形有睫。喙不达中足基节，节IV+V楔状，长0.13 mm，为基宽2.40倍，为后跗节II 0.53，有毛4对，其中次生毛1对。足光滑，后股节长0.76 mm，为触角节III 2.30倍；后胫节长1.18 mm，长毛0.03 mm，为该节最宽直径0.59；跗节I毛序：5，5，3或5，3，3。前翅脉正常，中脉不分叉。腹管环状，直径0.019 mm，为触角节III直径0.32。尾片半球状，有毛2—4根。尾板末端圆，有毛12—14根。生殖板椭圆，有长毛32—34根。生殖突毛3个，有长毛16—22根。

寄主：冬瓜杨 *Populus purdomii*。

分布：甘肃（武都 2500m，1985-VII-17，No. 8081，张广学、李静华、钟铁森）。

本种与 *Pemphigus matsumurai* Monzen 近缘，但有以下不同：在叶正面中脉近基部营扁球形直径约1cm虫瘿，次生开口（*matsumurai*，球形虫瘿）；后胸背片有中蜡片1对（后者无），腹部背片I—VI各有1对中蜡片（后者：仅I—II有），VIII有蜡片2对（后者：联成蜡片横带）；喙节IV+V有次生毛1对（后者：缺）；后胫节长1.176 mm，为体长0.49（后者：0.88 mm，0.35）；跗节I毛序：5，5，3或5，3，3（后者：2，2，2）。

(75) 滇枝瘿绵蚜 *Pemphigus yangcola* Zhang, 1979 (图 74, 图版 VII-5, 彩版 VII-4)

Pemphigus yangcola Zhang, 1979, Acta Entomologica Sinica 22 (3): 327, 328, 332.

有翅孤雌蚜：体长卵形，长2.70，宽1.10 mm。玻片标本头、胸部黑色，腹部淡色，触角、腹管环、足、尾板及生殖板黑色，尾片淡色。体表光滑，腹管后几节有微瓦纹。气门圆形开放，气门片骨化黑色，隆起。腹部背片I—VI各有椭圆形中蜡片1对，以第I节者最大，向后渐小，I—VII各有1对圆形缘蜡片，以节VII者最大，节VIII 1对中蜡片，稍小于背片I者，各由小圆蜡胞组成。体毛短小，腹部各背片有中、侧毛各1对，缘毛2—3对，VIII共2—6根刚毛，毛长为触角节III直径1.10倍，头顶毛及背片I缘毛为其0.51及0.490。中额瘤微隆，呈弧形。触角短粗，各节两端有微横纹，全长